

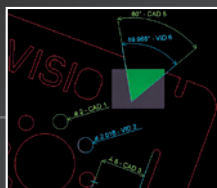
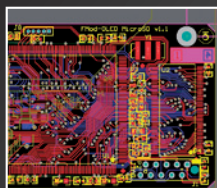
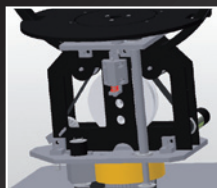
PROGRAMME EMBARQUÉ

MÉCANIQUE

LOGICIEL

ÉLECTRONIQUE

TRAITEMENT D'IMAGE



FiveCo, une équipe d'ingénieurs hautement qualifiés au service de votre Recherche & Développement.

Nos derniers projets:

- > Système de communication par induction
- > Écran sphérique à LEDs
- > Écrans de haute complication
- > Contrôleur d'écran OLED
- > Intégration de contrôle d'accès biométrique

Un nouveau PC à usage industriel

Cette société présente son nouveau mini PC NISE 104 fonctionnant sans ventilateur, équipé d'un processeur Dualcore Intel® ATOM™ ayant une fréquence d'horloge de 2,13 GHz. Grâce à sa puissance, à la faible consommation de son processeur et à la présence d'une vaste gamme d'interfaces, il est très bien adapté à une multitude d'applications, telles que les domaines touchant à l'automatisation, par exemple.

Le système dispose de quatre ports séries (2 x RS-232 et 2 x RS 232/422/485), de deux ports LAN Gigabit Intel et de quatre ports USB 2.0. Deux ports graphiques HDMI et DVI-I sont également proposés. C'est un système complet fonctionnant avec 80 GB SSD, 4 GB RAM et le système d'exploitation Microsoft® Windows® 7. Le courant d'alimentation est fourni par un bloc d'alimentation externe de 230 VAC/ 12 VDC. Actuellement, le mini PC NISE 104 complète une famille de plus de trente systèmes de la série NISE.

Spectra (Schweiz) AG
8132 Egg
Tél.: 043 277 10 50
www.spectra.ch



Une petite pompe à vide et compresseur de laboratoire

La nouvelle pompe N 86.18 petite par la taille mais grande par les performances, fait à la fois office de pompe à vide et de compresseur. Elle vient compléter la gamme d'instruments de laboratoire proposée par cette entreprise. Cet appareil, qui ne nécessite aucun entretien, est disponible en version pour fluides neutres ou agressifs. D'utilisation simple, il fonctionne en silence et presque sans vibrations.

Cette pompe se distingue, en outre, par sa compatibilité avec les vapeurs et condensats, rendue possible par l'emploi de techniques novatrices et brevetées. Les performances de la nouvelle pompe N 86.18 sont les suivantes: un débit de 6 l/min, un vide < 100 mbar abs et une pression > 2,4 bar. Ces caractéristiques permettent d'utiliser cette pompe pour la filtration sous vide ou sous pression. Grâce à elle, la série de produit LABOPORT est désormais complète et en compte ainsi seize.

KNF Neuberger AG
8362 Balterswil
Tél.: 071 971 14 85
www.knf.ch

Connectique • Divers

Communication et transfert d'énergie par induction

Après plus de deux ans de développement, FiveCo a mis en place un système de communication et de transfert d'énergie par induction. Le système de communication bidirectionnel entre l'appareil et le chargeur permet le transfert de données et l'optimisation de la charge de la batterie.

Les innovations et les avantages principaux de ce système résident en quatre points. Ce dispositif permet à l'appareil et au chargeur de se reconnaître mutuellement et d'éviter de fonctionner avec d'autres périphériques. Il offre un haut rendement de puissance et une charge régulée, notamment grâce à un échange constant d'information entre l'appareil et le chargeur. Il propose une communication bidirectionnelle semi-duplex en utilisant les mêmes bobines que pour le transfert d'énergie. Enfin, ce dispositif ne requiert que très peu de composants qui, de plus, sont standard.

FiveCo
1020 Renens
Tél.: 021 632 60 10
www.fiveco.ch

